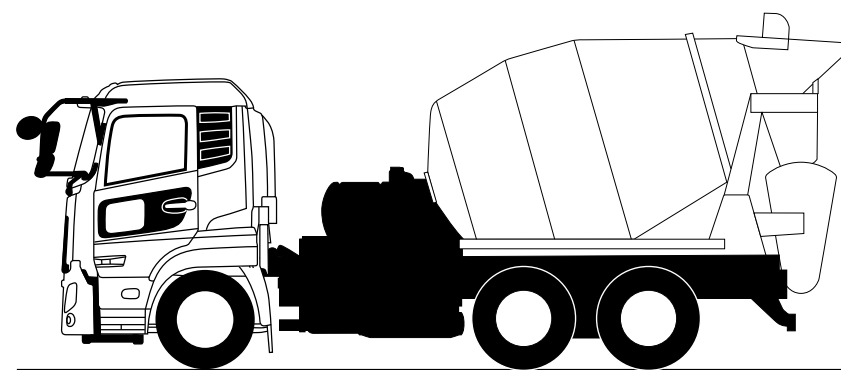
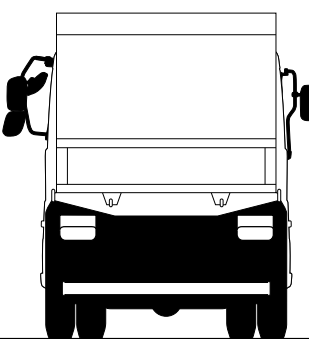
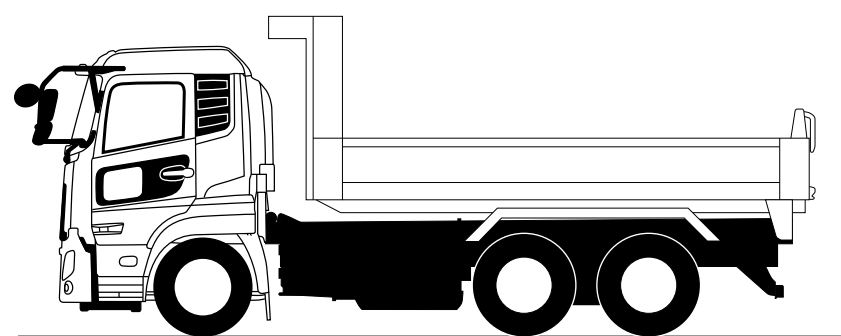


燃費値計算条件(JH25)

車型	エンジン		[] 導風板付き				シミュレーション計算仕様				車両 総重量	空車時 車両重量 (kg)	最大 積載量 (kg)	乗車 定員 (人)	全高 (mm)	全幅 (mm)	ボディ 架装
	型式	最高出力 (kW(PS))	トランス ミッション	重量車モード 燃費値 (km/l)*		CO2 排出量 (g/km) (換算値)		ファイナル 減速比	タイヤ(リア)								
				ISS付	ISS無	ISS付	ISS無		サイズ	動荷重 半径(m)							
CW系	GH8F (GH8TA)	263(357)	ESCOT-VI (AT2612F)	-	5.03	-	514	3.090	295/70R22.5 151/148J	0.479	16t超 20t以下	8,310	11,109	2	3,043	2,490	平ボディ
	GH11 (GH11TA2)	272(370)	ESCOT-VI (ATO2612F)	5.33	5.13	485	504	3.090	295/70R22.5 151/148J	0.479							
	GH11 (GH11TB2)	294(400)	ESCOT-VI (ATO2612F)	5.33	5.13	485	504	2.833	265/60R22.5 143/140J	0.438							
	GH11 (GH11TC2)	316(430)	ESCOT-VI (ATO2612F)	5.33	5.13	485	504	3.090	295/70R22.5 151/148J	0.479							
	GH11 (GH11TC1)	309(420)	MPT20A	5.26	5.10	492	507	2.833	265/60R22.5 143/140J	0.438							
	GH11 (GH11TB2)	294(400)	ESCOT-VI (ATO2612F)	4.67 [4.78]	4.56 [4.67]	554 [541]	567 [554]	3.090	295/70R22.5 151/148J	0.479	20t超	9,193	14,844	2	3,800	2,490	バン

※重量車モード燃費値は法令に基づく標準的な諸元値および条件を用いて、エンジン燃費を実測しシミュレーション法で算出した国土交通省審査値です。
この燃費値は法令で定められた上表の各車両区分の条件ごとの標準諸元値・車型による走行抵抗と、ファイナル減速比およびタイヤの仕様、エアコンOFFなどの条件の下に算定しています。
なお、実際の走行時にはその走り方や条件(気象、道路、車両、運転、整備等の状況)が異なってきますので、それに応じて燃費は異なります。



Dump

CW 6×4 20t, 22t

Mixer

CW 6×4 20t

平成28年排出ガス規制適合車
九都府市指定低公害「H28超低公害車」
平成27年度重量車燃費基準+5%*1、10%達成車*2
*1 GH11エンジン マニュアルTM搭載車/GH8エンジン搭載車
*2 GH11エンジン ESCOT-VI搭載車



Dump・Mixer 主要諸元表



●このカタログの内容は、2024年11月現在のものです。仕様・装備ならびに諸元は予告なく変更することがあります。●カタログ写真のボディカラー、内装色等は撮影条件や印刷インキの関係で、実際の色と異なって見えることがあります。●カタログ掲載の写真は撮影車のため、一部標準仕様と異なる場合があります。●この主要諸元表の数値は国土交通省届出値です。オプション、架装等によって数値が変わることがありますのでご注意ください。●このカタログの諸元、図面等は一部の架装例を示すもので、改造申請により法規適合範囲内で用途に合わせた仕様を選択することができます。●車両は付属の取扱説明書をご覧のうえ、所定の点検整備等を確実に実施して常に良好な状態でご使用ください。●上物(ボディ)架装関係は、架装専門メーカーがお客様のご要望に合わせた選択をする場合がありますので、取扱いおよび点検整備などにつきましては、架装メーカーの取扱説明書等による注意事項を厳守してください。●詳細は、最寄りのUDトラック販売会社へお問い合わせください。

UDトラック株式会社
〒362-8523 埼玉県上尾市大字町1丁目1番地
udtrucks.co.jp



K140D®
3301.2411-1-9901.3301
2024.11

Going the Extra Mile

ダンプパワートレイン表		CW					
エンジン		GH8TA	GH11TA	GH11TB	GH11TC	GH11TB	
車両総重量		20t	20t	20t	20t	22t	
ホイールベース		H	H	H	H	N	
サスペンション		リーフ	リーフ	リーフ	リーフ	リーフ	
ミッション	H/L付6段(DD12段)	ESCOT-VI	●				
	H/L付6段(OD12段)	ESCOT-VI		●	●	●	●
	H/L付6段(MPT20A12段)	マニュアル				●	
ファイナルギア 最終減速比	3.400	高速型	●	△	△	△	△
	3.777	↑ ↓ 高駆動型	△	△	△	△	△
	4.125		△	●	●	●	●
	4.500				△		●
	5.143						△
							△
UD EEブレーキ コンパクトリターダ			●	●	●	●	●

※標準タイヤ選択時のファイナルギア最終減速比です。

※タイヤのサイズによって、ファイナルギア最終減速比は異なります。

※ファイナルギア最終減速比について、詳しくは販売会社にお問い合わせください。

●：標準 △：オプション

ダンプギアレシオ表

トランスミッション		HIGH/LOW	1速	2速	3速	4速	5速	6速	後退	
H/L付6段 (DD12段)	ESCOT-VI	L	1.274	14.941	9.036	5.538	3.436	2.078	1.274	17.485
		H	1.000	11.729	7.094	4.348	2.698	1.632	1.000	13.727
H/L付6段 (OD12段)	ESCOT-VI	L	1.000	11.729	7.094	4.348	2.698	1.632	1.000	13.727
		H	0.785	9.211	5.571	3.414	2.118	1.281	0.785	10.779
H/L付6段 (MPT20A12段)	マニュアル	L	1.202	8.650	5.272	3.045	1.856	1.202	0.828	8.650
		H	1.000	7.191	4.383	2.531	1.542	1.000	0.688	7.191

ミキサーパワートレイン表		CW			
エンジン		GH8TA	GH11TA	GH11TB	
車両総重量		20t	20t	20t	
ホイールベース		H	H	H	
サスペンション		リーフ	リーフ	リーフ	
ミッション	H/L付6段(DD12段)	ESCOT-VI	●		
	H/L付6段(OD12段)	ESCOT-VI		●	●
ファイナルギア 最終減速比	3.400	高速型	●	△	△
	3.777	↑ ↓ 高駆動型	△	△	△
	4.125		△	●	●
	4.500			△	△
				△	
UD EEブレーキ			●	●	

※標準タイヤ選択時のファイナルギア最終減速比です。

※タイヤのサイズによって、ファイナルギア最終減速比は異なります。

※ファイナルギア最終減速比について、詳しくは販売会社にお問い合わせください。

●：標準 △：オプション

ミキサーギアレシオ表

トランスミッション		HIGH/LOW	1速	2速	3速	4速	5速	6速	後退	
H/L付6段 (DD12段)	ESCOT-VI	L	1.274	14.941	9.036	5.538	3.436	2.078	1.274	17.485
		H	1.000	11.729	7.094	4.348	2.698	1.632	1.000	13.727
H/L付6段 (OD12段)	ESCOT-VI	L	1.000	11.729	7.094	4.348	2.698	1.632	1.000	13.727
		H	0.785	9.211	5.571	3.414	2.118	1.281	0.785	10.779

CW 6×4

ダンプ主要諸元		20t																																			
エンジン		水冷直列 6 気筒ターボインタークーラー																																			
ホイールベース (mm)		GH8TA 263kW(357PS)				GH11TA2 272kW(370PS)				GH11TB2 294kW(400PS)				GH11TC2 316kW(430PS)																							
届出型式(JH15)		4,570				4,570				4,570				4,570																							
社内呼称		2PG-CW4DL				2RG-CW5DL				2RG-CW5DL				2RG-CW5DL																							
インデックスNo.		CW4DLHDGSA		CW4DLHDGSA		CW4DLHDGSA		CW4DLHDGSA		CW5DLHDGNB		CW5DLHDGNB		CW5DLHDGPB		CW5DLHDGPB		CW5DLHDGQB		CW5DLHDGQB																	
パーフェクトQuon		1		14		2		3		15		4		5		16		6		17		7		18		8		19		9		20		10		21	
架装メーカー		新明和工業		新明和工業		極東開発工業		新明和工業		新明和工業		極東開発工業		新明和工業		極東開発工業		新明和工業		極東開発工業		新明和工業		極東開発工業													
ボディ形状		角底一方開型		角底一方開型		角底一方開型		ハーフパイプ型		角底一方開型		角底一方開型		角底一方開型		角底一方開型		角底一方開型		角底一方開型		角底一方開型															
ホイストシリンダー		リンク併用型単筒式		リンク併用型単筒式		リンク併用型単筒式		多段テレスコピック式		リンク併用型単筒式		リンク併用型単筒式		リンク併用型単筒式		リンク併用型単筒式		リンク併用型単筒式		リンク併用型単筒式		リンク併用型単筒式															
ボディ鋼板材質		国内製耐摩耗鋼板		HARDOX**1		HARDOX**1		HARDOX**1		国内製耐摩耗鋼板		HARDOX**1		国内製耐摩耗鋼板		HARDOX**1		国内製耐摩耗鋼板		HARDOX**1		国内製耐摩耗鋼板															
デッキ (mm)		6.0		4.0		4.0		6.0		6.0		4.0		6.0		4.0		6.0		4.0		6.0															
フロントパネル (mm)		4.5		4.0		4.0		4.0		4.5		4.0		4.5		4.0		4.5		4.0		4.5															
サイドパネル (mm)		4.5		4.0		4.0		4.0		4.5		4.0		4.5		4.0		4.5		4.0		4.5															
テールゲートパネル (mm)		6.0		4.0		4.0		4.0		6.0		4.0		6.0		4.0		6.0		4.0		6.0															
車両寸法		全長 (mm)		7,630		7,730		7,630		7,680		7,780		7,560		7,630		7,730		7,670		7,780		7,630		7,730		7,670		7,780							
		全幅 (mm)		2,490		2,490		2,490		2,490		2,490		2,490		2,490		2,490		2,490		2,490		2,490		2,490		2,490									
		全高 (mm)		3,300		3,300		3,300		3,200		3,200		3,200		3,300		3,300		3,330		3,330		3,300		3,300		3,330									
トレッド		前 (mm)		2,040		2,040		2,040		2,040		2,040		2,040		2,040		2,040		2,040		2,040		2,040		2,040		2,040									
		後 (mm)		1,835		1,835		1,835		1,835		1,835		1,835		1,835		1,835		1,835		1,835		1,835		1,835		1,835									
荷台内側寸法		長さ (mm)		5,100		5,300		5,100		5,100		5,300		4,800		5,100		5,300		5,100		5,300		5,100		5,300		5,100		5,300							
		幅 (mm)		2,200		2,200		2,200		2,200		2,200		2,200		2,200		2,200		2,200		2,200		2,200		2,200		2,200									
		高さ (mm)		500		480		520		500		480		730		500		480		500		480		500		480		500		480							
荷台オフセット (mm)		280		280		280		240		200		200		200		280		280		240		240		280		280		240									
最荷台床面地上高 (mm)		1,590		1,590		1,590		1,590		1,405		1,405		1,405		1,590		1,590		1,590		1,590		1,590		1,590		1,590									
車両重量※ (kg)		10,110		10,120		9,870		9,970		9,990		9,990		9,450		10,540		10,550		10,400		10,420		10,540		10,550		10,400		10,420							
乗車定員 (人)		2		2		2		2		2		2		2		2		2		2		2		2		2		2									
最大積載量※ (kg)		9,700		10,000		9,900		9,800		10,400		10,400		10,400		9,300		9,400		9,300		9,400		9,300		9,400		9,400									
車両総重量※ (kg)		19,920		19,930		19,980		19,980		19,900		19,900		19,960		19,950		19,960		19,910		19,930		19,950		19,960		19,910		19,930							
余裕重量※ (kg)		30		20		70		70		50		50		90		100		90		40		20		100		90		40		20							
最小回転半径 (m)		6.3		6.3		6.3		6.3		6.3		6.3		6.3		6.3		6.3		6.3		6.3		6.3		6.3		6.3									
重量車モード燃費値JH15*ISS付 (km/ℓ)		-		-		-		-		-		-		-		4.77		4.77		4.77		4.77		4.77		4.77		4.77									
重量車モード燃費値JH15*ISS無 (km/ℓ)		4.40		4.40		4.40		4.40		4.40		4.40		4.40		4.57		4.57		4.57		4.57		4.57		4.57		4.57									
重量車モード燃費値JH25*ISS付 ^[1] は導風板付き (km/ℓ)		-		-		-		-		-		-		-		5.33		5.33		5.33		5.33		5.33		5.33		5.33									
重量車モード燃費値JH25*ISS無 ^[1] は導風板付き (km/ℓ)		5.03		5.03		5.03		5.03		5.03		5.03		5.03		5.13		5.13		5.13		5.13		5.13		5.13		5.13									
エンジン		GH8F				GH11				GH11				GH11																							
種類・形式		4サイクル・水冷直接噴射式				4サイクル・水冷直接噴射式				4サイクル・水冷直接噴射式				4サイクル・水冷直接噴射式																							
シリンダー数・内径×行程 (mm)		L6-110×135				L6-123×152				L6-123×152				L6-123×152																							
総排気量 (ℓ)		7.697				10.836				10.836				10.836																							
最高出力 (kW (PS) /rpm)		263(357)/2,200				272(370)/1,600				294(400)/1,600				316(430)/1,600																							
最大トルク (N・m (kg・m) /rpm)		1,428(146)/1,200				2,000(203)/1,200				2,000(203)/1,200				2,000(203)/1,200																							
クラッチ		乾燥単板 ダイヤフラム式				乾燥単板 ダイヤフラム式				乾燥単板 ダイヤフラム式				乾燥単板 ダイヤフラム式																							
変速機		ESCOT-VI(AT2612F)				ESCOT-VI(ATO2612F)				ESCOT-VI(ATO2612F)				ESCOT-VI(ATO2612F)																							
変速比		(1)11.729 (2)7.094 (3)4.348 (4)2.698 (5)1.632 (6)1.000 (R)13.727 H/L: 1.000/1.274				(1)11.729 (2)7.094 (3)4.348 (4)2.698 (5)1.632 (6)1.000 (R)13.727 H/L: 0.785/1.000				(1)11.729 (2)7.094 (3)4.348 (4)2.698 (5)1.632 (6)1.000 (R)13.727 H/L: 0.785/1.000				(1)11.729 (2)7.094 (3)4.348 (4)2.698 (5)1.632 (6)1.000 (R)13.727 H/L: 0.785/1.000																							
減速比		3.400				4.125				4.125				4.125																							
スプリング		前 (mm)		1,720×90×28-1-30-1		1,720×90×28-1-30-1		1,720×90×28-1-30-1		1,720×90×28-1-30-1		1,720×90×28-1-30-1		1,720×90×28-1-30-1																							
長×幅×厚・枚数		後 (mm)		1,370×75×41-3		1,370×75×41-3		1,370×75×22-2-23-6-22-2		1,370×75×22-2-23-6-22-2		1,370×75×22-2-23-6-22-2		1,370×75×22-2-23-6-22-2																							
		後補助 (mm)		-		-		-		-		-		-																							
ブレーキ		主		空気式 前後ディスク		空気式 前後ディスク		空気式 前後ディスク		空気式 前後ディスク		空気式 前後ディスク		空気式 前後ディスク																							
		補助		UD EE ブレーキ +可変容量ターボブレーキ		UD EE ブレーキ +可変容量ターボブレーキ		UD EE ブレーキ +可変容量ターボブレーキ		UD EE ブレーキ +可変容量ターボブレーキ		UD EE ブレーキ +可変容量ターボブレーキ		UD EE ブレーキ +可変容量ターボブレーキ																							
		駐車		空気式 車輪制動形スプリングブレーキ		空気式 車輪制動形スプリングブレーキ		空気式 車輪制動形スプリングブレーキ		空気式 車輪制動形スプリングブレーキ		空気式 車輪制動形スプリングブレーキ		空気式 車輪制動形スプリングブレーキ																							
燃料タンク容量 (ℓ)		300				300				300				300																							
タイヤ		前輪		11R22.5-16PR		11R22.5-16PR		11R22.5-16PR		11R22.5-16PR		11R22.5-16PR		11R22.5-16PR																							
		後輪		11R22.5-16PR		11R22.5-16PR		11R22.5-16PR		11R22.5-16PR		11R22.5-16PR		11R22.5-16PR																							

※オプション装着により車両重量、最大積載量、車両総重量及び余裕重量は変動します。

*1 HARDOX®はスウェーデンスチール社の登録商標です。

*2 重量車モード燃費値は法令に基づく標準的な諸元値および条件を用いて、エンジン燃費を実測しシミュレーション法で算出した国土交通省審査値です。

この燃費値は法令で定められた燃費値計算条件表の各車両区分の条件ごとの標準諸元値・車型による走行抵抗と最終減速比およびタイヤの仕様、エアコンOFFなどの条件の下に算定しています。なお、実際の走行時にはその走り方や条件(気象、道路、車両、運転、架装ボディ、整備等の状況)が異なってきますので、それに応じて燃費値は異なります。

極東開発工業製ダンプには下記4点のオプションバックがご利用になれます。

- ・「防錆バック」 リヤタイヤフェンダー、工具箱、サイドバンパー等をミガキステンレス仕様にしてあります。防錆力のみではなく、外観も向上します。
- ・「テールバック」 ハイヒンジ、ダム式、ヒサン付ゲートへ変更し、排出性が向上します。
- ・「強化バック」 デッキパネル、テールゲートパネルを板厚6mmのHARDOX450®へ変更、デッキ裏にはクローズを増し、ボディを強化します。
- ・「外装バック」 自動シートを装着、シート置き場とスコップ掛けを設置するなど、利便性が向上します。

詳しくはご担当のUDトラック営業部員までお申しつけください。

CW 6×4

ダンプ主要諸元		20t		22t		
エンジン		水冷直列 6 気筒ターボインタークーラー				
		GH11TC1 309kW(420PS)		GH11TB2 294kW(400PS)		
ホイールベース	(mm)	4,570		5,620		
届出型式(JH15)		2PG-CW5DL (ISS無) / 2RG-CW5DL (ISS付)		2RG-CW5EL		
社内呼称		CW5DLHDGQD	CW5DLHDGQD	CW5ELNDGPB		
インデックスNo.		11	22	12	23	
パーフェクトQuon				架装例		
ボディ	架装メーカー	新明和工業		極東開発工業		
	ボディ形状	角底一方開型		角底一方開型		
	ホイストシリンダー	リンク併用型単筒式		リンク併用型単筒式		
	ボディ鋼板材質	国内製耐摩耗鋼板		HARDOX [®] *		
	デッキ	(mm)	6.0		6.0	
	フロントパネル	(mm)	4.5		4.0	
	サイドパネル	(mm)	4.5		4.0	
テールゲートパネル	(mm)	6.0		4.0		
寸法	車両寸法	全長 (mm)	7,630	7,730	7,670	7,780
		全幅 (mm)	2,490		2,490	
	トレッド	全高 (mm)	3,300		3,330	
		前 (mm)	2,040		2,040	
	荷台内側寸法	後 (mm)	1,835		1,835	
		長さ (mm)	5,100	5,300	5,100	5,300
		幅 (mm)	2,200		2,200	
	荷台オフセット	高さ (mm)	500	480	500	480
		(mm)	280		240	
	最荷台床面上高	(mm)	1,590		1,590	
重量	車両重量※	(kg)	10,610		10,470	
	乗車定員	(人)	2		2	
	最大積載量※	(kg)	9,200		9,300	
	車両総重量※	(kg)	19,920		19,980	
	余裕重量※	(kg)	80		100	
性能	最小回転半径	(m)	6.3		6.3	
	重量車モード燃費値JH15*ISS付	(km/ℓ)	4.57		4.57	
	重量車モード燃費値JH15*ISS無	(km/ℓ)	4.40		4.40	
	重量車モード燃費値JH25*ISS付 ^[1] は導風板付き	(km/ℓ)	5.26		5.26	
	重量車モード燃費値JH25*ISS無 ^[1] は導風板付き	(km/ℓ)	5.10		5.10	
エンジン	型式	GH11				
	種類・形式	4サイクル・水冷直接噴射式				
	シリンダー数・内径×行程	(mm)	L6-123×152		L6-123×152	
	総排気量	(ℓ)	10.836		10.836	
	最高出力	(kW (PS) /rpm)	309(420)/1,900		294(400)/1,600	
	最大トルク	(N·m (kg·m) /rpm)	1,900(194)/1,200		2,000(203)/1,200	
シャーシ	クラッチ	乾燥単板 ダイヤフラム式				
	変速機	MPT20A (1)~(6)シンクロ				
	変速比	(1)1.7191 (2)4.383 (3)2.531		(1)11.729 (2)7.094 (3)4.348		
		(4)1.542 (5)1.000 (6)0.688		(4)2.698 (5)1.632 (6)1.000		
	(R)7.191 H/L : 1.000/1.202		(R)13.727 H/L : 0.785/1.000			
	減速比	4.500				
	スプリング	前 (mm)	1,720×90×28-1-30-1		1,720×90×28-1-30-1	
		後 (mm)	1,370×75×22-2-23-6-22-2		1,370×75×22-2-23-6-22-2	
		後補助 (mm)	-		-	
	ブレーキ	主	空気式 前後ディスク			
		補助	UD EE ブレーキ +可変容量ターボブレーキ			
		駐車	空気式 車輪制動形スプリングブレーキ			
	燃料タンク容量	(ℓ)	300		300	
タイヤ	前輪	11R22.5-16PR		11R22.5-16PR		
	後輪	11R22.5-16PR		11R22.5-16PR		

※オプション装着により車両重量、最大積載量、車両総重量及び余裕重量は変動します。

*1 HARDOX[®]はスウェーデンスチール社の登録商標です。

*2 重量車モード燃費値は法令に基づく標準的な諸元値および条件を用いて、エンジン燃費を実測しシミュレーション法で算出した国土交通省審査値です。

この燃費値は法令で定められた燃費値計算条件表の各車両区分の条件ごとの標準諸元値・車型による走行抵抗と最終減速比およびタイヤの仕様、エアコンOFFなどの条件の下に算定しています。なお、実際の走行時にはその走り方や条件(気象、道路、車両、運転、架装ボディ、整備等の状況)が異なってきますので、それに応じて燃費値は異なります。

CW 6×4

ミキサー主要諸元		20t		
エンジン		水冷直列 6 気筒ターボインタークーラー		
		GH8TA/263kW(357PS)		
ホイールベース	(mm)	4,570		
届出型式(JH15)		2PG-CW4DL		
社内呼称		CW4DLHMGSA		
インデックスNo.		1	2	3
パーフェクトQuon				
ボディ	架装メーカー	KYB	新明和工業	新明和工業
	最大径内法	(mm)	2,100	2,100
	最大長内法	(mm)	3,470	3,490
	傾斜角度	(度)	16	16
	ドラム容量	(m³)	8.7	8.7
	最大混合容量	(m³)	4.4	4.4
	水容量	(ℓ)	200	200
寸法	車両寸法	全長 (mm)	7,995	7,975
		全幅 (mm)	2,490	2,490
	トレッド	全高 (mm)	3,710	3,690
		前 (mm)	2,040	2,040
後 (mm)	1,835	1,835		
重量	車両重量※	(kg)	9,840	9,860
	乗車定員	(人)	2	2
	最大積載量※	(kg)	9,750	9,800
	車両総重量※	(kg)	19,900	19,970
	余裕重量※	(kg)	100	30
性能	最小回転半径	(m)	6.3	6.3
	重量車モード燃費値JH15*ISS付	(km/ℓ)	-	-
	重量車モード燃費値JH15*ISS無	(km/ℓ)	4.40	4.40
	重量車モード燃費値JH25*ISS付 ^[1] は導風板付き	(km/ℓ)	-	-
	重量車モード燃費値JH25*ISS無 ^[1] は導風板付き	(km/ℓ)	5.03	5.03
エンジン	型式	GH8F		
	種類・形式	4サイクル・水冷直接噴射式		
	シリンダー数・内径×行程	(mm)	L6-110×135	
	総排気量	(ℓ)	7.697	
	最高出力	(kW (PS) /rpm)	263(357)/2,200	
	最大トルク	(N·m (kg·m) /rpm)	1,428(146)/1,200	
シャーシ	クラッチ	乾燥単板 ダイヤフラム式		
	変速機	ESCOT-VI(AT2612F)		
	変速比	(1)11.729 (2)7.094 (3)4.348		
		(4)2.698 (5)1.632 (6)1.000		
	(R)13.727 H/L : 1.000/1.274			
	減速比	3.400		
	スプリング	前 (mm)	1,720×90×26-1-28-1	
		後 (mm)	1,370×75×41-3	
	ブレーキ	後補助 (mm)	-	
		主	空気式 前後ディスク	
補助		UD EE ブレーキ +可変容量ターボブレーキ		
駐車	空気式 車輪制動形スプリングブレーキ			
燃料タンク容量	(ℓ)	130		
タイヤ	前輪	11R22.5-16PR		
	後輪	11R22.5-16PR		

※オプション装着により車両重量、最大積載量、車両総重量及び余裕重量は変動します。

*重量車モード燃費値は法令に基づく標準的な諸元値および条件を用いて、エンジン燃費を実測しシミュレーション法で算出した国土交通省審査値です。

この燃費値は法令で定められた燃費値計算条件表の各車両区分の条件ごとの標準諸元値・車型による走行抵抗と最終減速比およびタイヤの仕様、エアコンOFFなどの条件の下に算定しています。なお、実際の走行時にはその走り方や条件(気象、道路、車両、運転、架装ボディ、整備等の状況)が異なってきますので、それに応じて燃費値は異なります。

CW 6×4

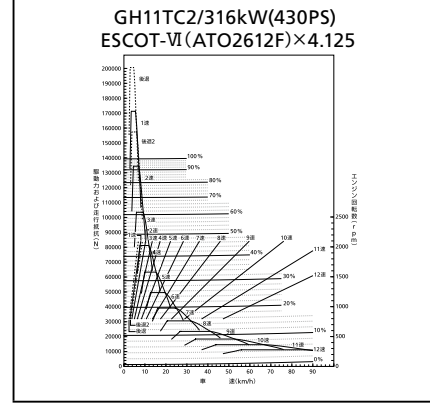
ミキサー主要諸元

20t

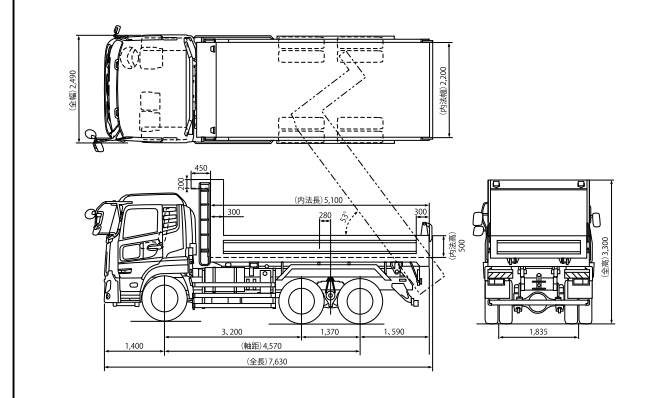
		水冷直列 6 気筒ターボインタークーラー		
エンジン		GH11TA2 272kW(370PS)	GH11TB2 294kW(400PS)	
ホイールベース (mm)		4,570	4,570	
届出型式(JH15)		2RG-CW5DL	2RG-CW5DL	
社内呼称		CW5DLHMGNB	CW5DLHMGPB	
インデックスNo.		4	5	
パーフェクトQuon		架装例	架装例	
ボディ	架装メーカー	KYB	KYB	
	最大径内法 (mm)	2,100	2,100	
	最大長内法 (mm)	3,360	3,360	
	傾斜角度 (度)	16	16	
	ドラム容量 (m ³)	8.3	8.3	
	最大混合容量 (m ³)	4.2	4.2	
	水容量 (ℓ)	200	200	
寸法	車両寸法	全長 (mm)	7,925	7,925
		全幅 (mm)	2,490	2,490
	トレッド	全高 (mm)	3,715	3,715
		前 (mm)	2,040	2,040
		後 (mm)	1,835	1,835
重量	車両重量※ (kg)	10,110	10,110	
	乗車定員 (人)	2	2	
	最大積載量※ (kg)	9,720	9,720	
	車両総重量※ (kg)	19,940	19,940	
	余裕重量※ (kg)	60	60	
性能	最小回転半径 (m)	6.3	6.3	
	重量車モード燃費値JH15*ISS付 (km/ℓ)	4.77	4.77	
	重量車モード燃費値JH15*ISS無 (km/ℓ)	4.57	4.57	
	重量車モード燃費値JH25*ISS付 []は標準版付き (km/ℓ)	5.33	5.33	
	重量車モード燃費値JH25*ISS無 []は標準版付き (km/ℓ)	5.13	5.13	
エンジン	型式	GH11	GH11	
	種類・形式	4サイクル・水冷直接噴射式	4サイクル・水冷直接噴射式	
	シリンダー数・内径×行程 (mm)	L6-123×152	L6-123×152	
	総排気量 (ℓ)	10.836	10.836	
	最高出力 (kW (PS) /rpm)	272 (370)/1,600	294 (400)/1,600	
	最大トルク (N・m (kg・m) /rpm)	2,000 (203)/1,200	2,000 (203)/1,200	
シャーシ	クラッチ	乾燥単板 ダイヤフラム式	乾燥単板 ダイヤフラム式	
	変速機	ESCOT-VI(ATO2612F)	ESCOT-VI(ATO2612F)	
	変速比	(1)11.729 (2)7.094 (3)4.348 (4)2.698 (5)1.632 (6)1.000 (R)13.727 H/L : 0.785/1.000	(1)11.729 (2)7.094 (3)4.348 (4)2.698 (5)1.632 (6)1.000 (R)13.727 H/L : 0.785/1.000	
	減速比	4.125	4.125	
	スプリング	前 (mm)	1,720×90×28-1-30-1	1,720×90×28-1-30-1
		後 (mm)	1,370×75×41-3	1,370×75×41-3
		後補助 (mm)	-	-
	ブレーキ	主	空気式 前後ディスク	空気式 前後ディスク
		補助	UD EEブレーキ +可変容量ターボブレーキ	UD EEブレーキ +可変容量ターボブレーキ
		駐車	空気式 車輪制動形スプリングブレーキ	空気式 車輪制動形スプリングブレーキ
燃料タンク容量 (ℓ)	130	130		
タイヤ	前輪	11R22.5-16PR	11R22.5-16PR	
	後輪	11R22.5-16PR	11R22.5-16PR	

※オプション装着により車両重量、最大積載量、車両総重量及び余裕重量は変動します。
 *重量車モード燃費値は法令に基づく標準的な諸元値および条件を用いて、エンジン燃費を実測しシミュレーション法で算出した国土交通省審査値です。
 この燃費値は法令で定められた燃費値計算条件表の各車両区分の条件ごとの標準諸元値・車型による走行抵抗と最終減速比およびタイヤの仕様、エアコンOFFなどの条件の下に算定しています。
 なお、実際の走行時にはその走り方や条件(気象、道路、車両、運転、架装ボディ、整備等の状況)が異なってきますので、それに応じて燃費値は異なります。

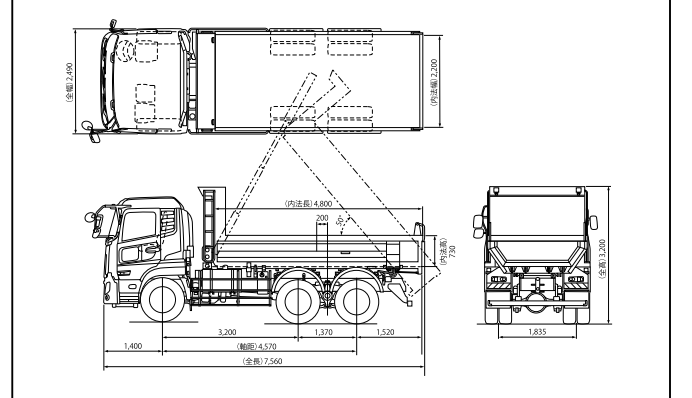
走行性能曲線 インデックスNo. 9・10



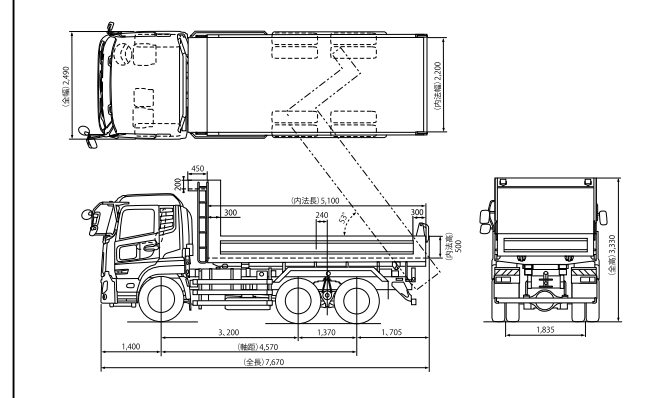
寸法図(mm) インデックスNo. 1・5・7・9・11



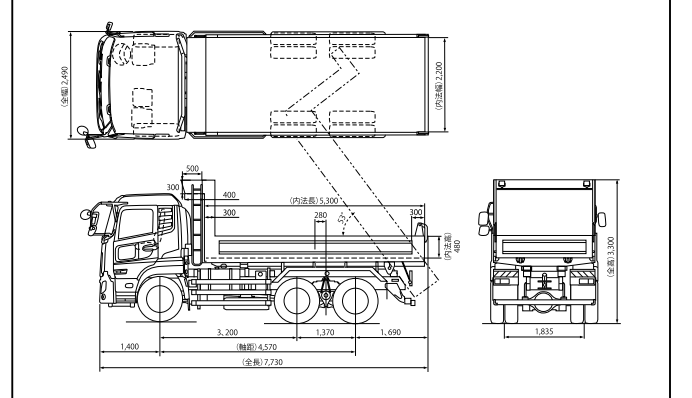
寸法図(mm) インデックスNo. 4



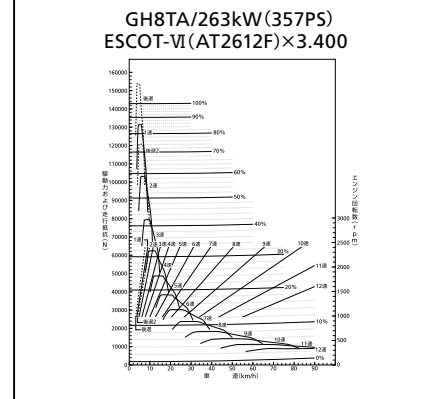
寸法図(mm) インデックスNo. 6・8・10・12



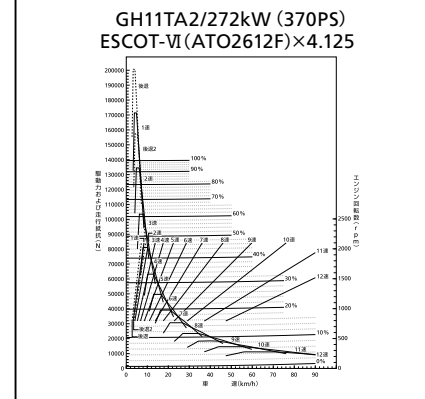
寸法図(mm) インデックスNo. 14・16・18・20・22



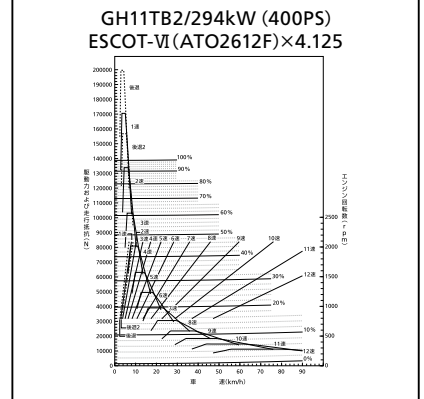
走行性能曲線 インデックスNo. 4



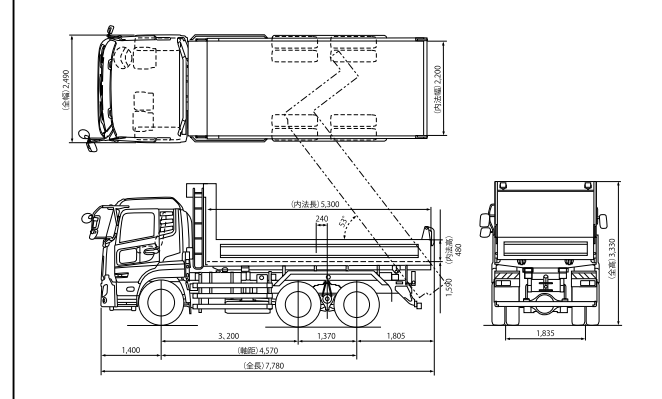
走行性能曲線 インデックスNo. 5・6



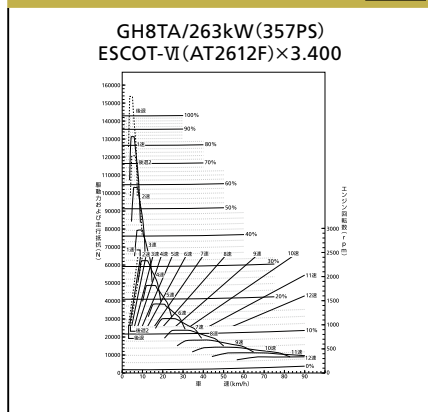
走行性能曲線 インデックスNo. 7・8



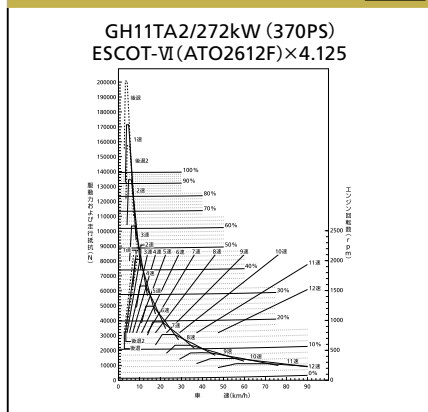
寸法図(mm) インデックスNo. 17・19・21・23



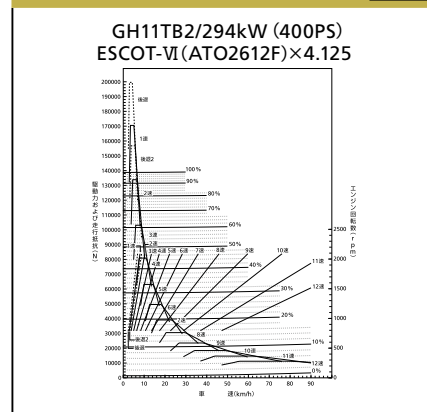
走行性能曲線 インデックスNo. 1・2・3



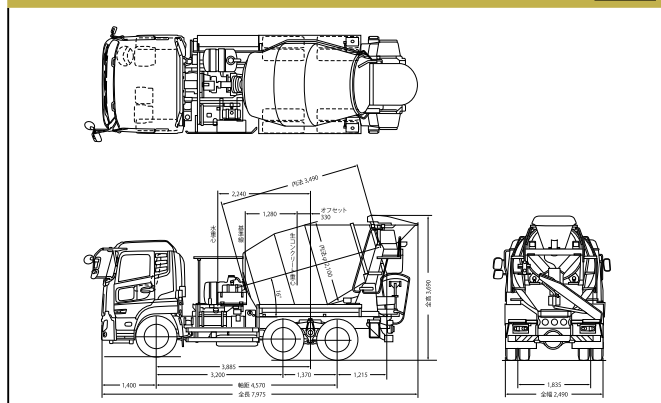
走行性能曲線 インデックスNo. 4



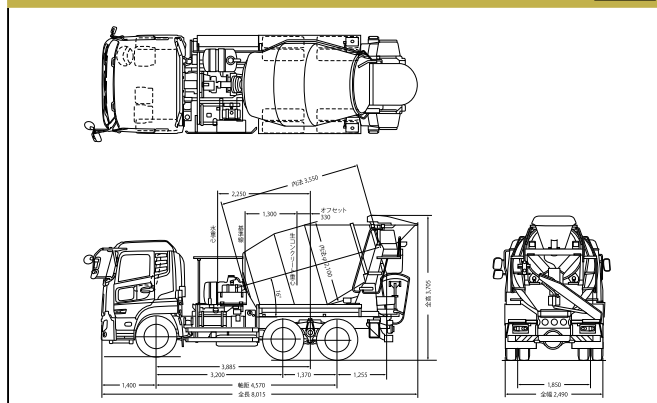
走行性能曲線 インデックスNo. 5



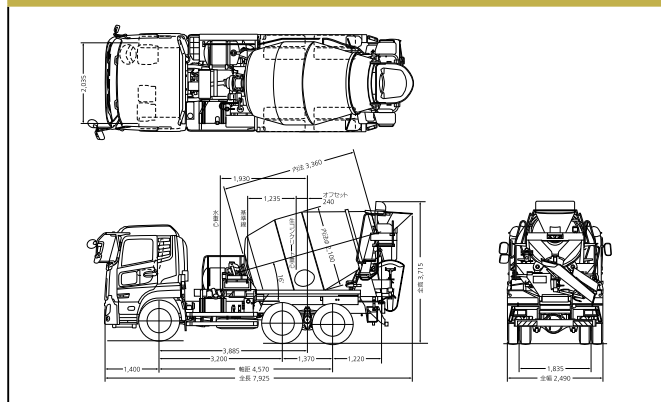
寸法図(mm) インデックスNo. 2



寸法図(mm) インデックスNo. 3



寸法図(mm) インデックスNo. 4・5



環境情報

車名		Quonダンプミキサー				
排出ガス識別記号(JH15)		2RG-	2RG-	2RG-	2PG-	2PG-
エンジン	型式	GH11 (GH11TA2)	GH11 (GH11TB2)	GH11 (GH11TC2)	GH11 (GH11TC1)	GH8F (GH8TA)
	総排気量 (ℓ)	10.836	10.836	10.836	10.836	7.697
	種類	直列6気筒OHC24バルブEGR付				
	燃料の種類	低硫黄軽油(S-10ppm軽油)				
	燃料供給装置	直噴式				
駆動装置	最高出力(ネット) (kW(PS)/rpm)	272(370)/1,600	294(400)/1,600	316(430)/1,600	309(420)/1,600	263(357)/2,200
	最大トルク(ネット) (N·m(kg·m)/rpm)	2,000(203)/1,200	2,000(203)/1,200	2,000(203)/1,200	1,750(178)/1,200	1,428(145.6)/1,200
	駆動方式	2-4D・4D	2-4D・4D	2-4D・4D	2-4D・4D	2-4D・4D
	トランスミッション	ESCOT-VI	ESCOT-VI	ESCOT-VI	12MT	ESCOT-VI

環境性能情報	燃料消費率	重量車モード燃費値(km/ℓ)	下表の燃費値計算条件を参照		
		CO ₂ 排出量(g/km) (換算値)	下表の燃費値計算条件を参照		
	排出ガス	適合規制	平成28年排出ガス規制(ポストポスト新長期)		
		WHTC及びWHSCモード規制値・認定値等(単位:g/kWh)	CO	2.22	
			NMHC	0.17	
			NOx	0.4	
			PM	0.010	
	参考	平成27年度重量車燃費基準+10%達成車	平成27年度重量車燃費基準+5%達成車		
	騒音	適合規制レベル	平成28年騒音規制 N3C2A		
		加速走行騒音規制値 (dB(A))	81		
エアコン冷媒使用量		HFC134a: 500g/GWP※(地球温暖化係数): 1430			
環境負荷物質削減	鉛 ^{*1}	自工会2006年目標達成(1996年平均使用量の1/4)			
	水銀 ^{*2}	自工会目標達成(2005年1月以降使用禁止)			
	六価クロム	[環境への取り組み]欄参照			
	カドミウム	自工会目標達成(2007年以降使用禁止)			
	自工会目標適用除外部品	*1: 鉛バッテリー(リサイクル回収ルートが確立されているため除外) *2: ナビゲーション等の液晶ディスプレイ、コンビネーションメーター、ディスチャージヘッドランプ、室内蛍光灯(交通安全上必須な部品の極微量使用を除外)			

環境への取り組み	リサイクル	リサイクルし易い材料を使用した部品	インストルメントパネル、ドアフィニッシャー、ビラガーニッシュ等		
		回収バンパー再生材の使用部品	内装フィニッシャーの基材、フロントインナーフェンダー		
		プラスチック部品およびゴム部品への材料表示	あり		
	環境負荷物質使用状況等	鉛	電気・電子部品のはんだ、軸受/ベアリング、ホイールバルancerに使用		
		水銀	蛍光灯に使用		
六価クロム		使用なし			
カドミウム	使用なし				

※フロン法において、トラックバス用エアコン冷媒は、2029年度までに、環境影響度を製造者等ごとに出荷台数で加重平均した値が目標値150を上回らないことが求められております。

燃費値計算条件(JH15)

車型	エンジン		トランスミッション	重量車モード		CO ₂ 排出量 (g/km) (換算値)	ファイナル減速比	シミュレーション計算仕様		車両総重量	空車時車両重量 (kg)	最大積載量 (kg)	乗車定員 (人)	全高 (mm)	全幅 (mm)	ボディ架装	
	型式	最高出力 (kW(PS))		ISS付	ISS無			タイヤ(リア) サイズ	動荷重半径(m)								
CW系	GH8F (GH8TA)	263(357)	ESCOT-VI (AT2612F)	-	4.40	-	588	3.090	295/70R22.5 151/148J	0.479	16t超 20t以下	8,688	11,089	2	3,049	2,490	平ボディ
	GH11 (GH11TA2)	272(370)	ESCOT-VI (ATO2612F)	4.77	4.57	542	566	3.090	295/70R22.5 151/148J	0.479	16t超 20t以下	8,688	11,089	2	3,049	2,490	平ボディ
	GH11 (GH11TB2)	294(400)	ESCOT-VI (ATO2612F)	4.77	4.57	542	566	2.833	265/60R22.5 143/140J	0.438							
	GH11 (GH11TC2)	316(430)	ESCOT-VI (ATO2612F)	4.77	4.57	542	566	3.090	295/70R22.5 151/148J	0.479							
	GH11 (GH11TC1)	309(420)	MPT20A	4.57	4.40	566	588	2.833	265/60R22.5 143/140J	0.438							
	GH11 (GH11TB2)	294(400)	ESCOT-VI (ATO2612F)	4.57	4.45	566	581	3.090	295/70R22.5 151/148J	0.479							

※重量車モード燃費値は法令に基づく標準的な諸元値および条件を用いて、エンジン燃費を測定しシミュレーション法で算出した国土交通省審査値です。この燃費値は法令で定められた上表の各車両区分の条件ごとの標準諸元値・車型による走行抵抗と、ファイナル減速比およびタイヤの仕様、エアコンOFFなどの条件の下に算定しています。なお、実際の走行時にはその走り方や条件(気象、道路、車両、運転、整備等の状況)が異なってきますので、それに伴って燃費は異なります。