



Cargo
PK 14.5t

平成28年排出ガス規制適合車
平成27年度重量車燃費基準+5%、10%達成車

Condor

Cargo 主要諸元表



●このカタログの内容は、2023年12月現在のもので、仕様装備ならびに諸元は予告なく変更することがあります。●カタログ掲載の写真は撮影車のため、一部標準仕様と異なる場合があります。●このカタログの数値はオプション、架装等によって変わることがありますのでご注意ください。●このカタログの諸元、図面等は一部の架装例を示すもので、改造申請により法規適合範囲内で用途に合わせた仕様を選択することができます。●車両は付属の取扱説明書をご覧のうえ、所定の点検整備等を確実に実施して常に良好な状態でご使用ください。●上物(ボディ)架装関係は、架装専門メーカーがお客さまのご要望に合わせた選択をする場合がありますので、取扱いおよび点検整備などにつきましては、架装メーカーの取扱説明書等による注意事項を厳守してください。●詳しくは、最寄りのUDトラック販売会社へお問合せください。

UDトラック株式会社
〒362-8523 埼玉県上尾市大字町丁目1番地
<https://www.udtrucks.co.jp>

M319C①-3
3271.2312-1-9901.3271
2023.12

Going the Extra Mile

平ボディ		リーフサスペンション		フルキャブ		177kW(240PS)				
エンジン・出力		4HK1-TCH(240PS)								
車種		リーフサスペンション・フルキャブ								
車型		BTR90U4								
トランスミッション		スムーサー Fx	MT	スムーサー Fx	MT	スムーサー Fx	MT	スムーサー Fx	MT	
ホイールベース(記号)		4360mm(L)		4660mm(M)		4860mm(N)		5160mm(P)		
キャブ幅		標準キャブ / ワイドキャブ								
諸元 No.		① / ②		③ / ④		⑤ / ⑥		⑦ / ⑧		
車	両	全長	7665	7665	8115	8115	8465	8465	8905	8905
		全幅	2345	2345	2345	2345	2345	2345	2345	2345
トレッド	前	全幅	2490	2490	2490	2490	2490	2490	2490	2490
		全高	2695	2695	2695	2695	2695	2695	2695	2695
最低地上高	前	全高	2695	2695	2695	2695	2695	2695	2695	2695
		後	1800	1800	1800	1800	1800	1800	1800	1800
荷台内側	長さ	前	1705	1705	1705	1705	1705	1705	1705	1705
		後	205	205	205	205	205	205	205	205
床面地上高	長さ	前	205	205	205	205	205	205	205	205
		後	5300	5300	5750	5750	6200	6200	6650	6650
車両重量	標準キャブ	標準キャブ	4785	4760	4855	4830	4925	4900	5075	5050
		ワイドキャブ	4825	4800	4900	4875	4970	4945	5125	5100
最大積載量	標準キャブ	標準キャブ	8500	8500	8500	8500	8500	8500	8500	8500
		ワイドキャブ	8500	8500	8500	8500	8500	8500	8500	8500
乗車定員(人)		2		2		2		2		
車両総重量	標準キャブ	標準キャブ	13395	13370	13465	13440	13535	13510	13685	13660
		ワイドキャブ	13435	13410	13510	13485	13580	13555	13735	13710
最小回転半径(m)		7.7		8.2		8.5		9.0		
重車モード燃費値JH15(km/l)※1		6.30(2RG-)		6.30(2RG-)		6.30(2RG-)		6.30(2RG-)		
重車モード燃費値JH25(km/l)※1		6.62		6.68		6.62		6.68		
型式		4HK1-TCH								
種類		水冷4サイクル直接噴射式 インタークーラーターボ								
シリンダ数・内径×行程(mm)		4-115×125								
総排気量[cm³(cc)]		5193								
圧縮比		16.5								
最高出力[kW(PS)/rpm]		177(240)/2400(ネット値※2)								
最大トルク[N·m(kg·m)/rpm]		765(78)/1600(ネット値※2)								
燃料タンク容量(ℓ)		100								
尿素水タンク容量(ℓ)		16								
バッテリー		80D26L×2								
クラッチ		スムーサー Fx:フルードカップリング+湿式多板クラッチ / MT:乾式単板コイルスプリング式								
変速機		スムーサー Fx / MT:OD6 MZW6P								
変速比		① 6.615 ② 4.095 ③ 2.358 ④ 1.531 ⑤ 1.000 ⑥ 0.722 ⑧ 6.615								
減速装置		ハイポイドギヤ								
減速比		5.571								
操向装置		ボールナット式パワーステアリング付								
ブレーキ	主ブレーキ	空気式 前後共:リーディング・トレーリング								
	駐車ブレーキ	空気式車輪制動形スプリングブレーキ								
	補助ブレーキ	排気ブレーキ								
サスペンション [長×幅×厚 一枚数(mm)]	前ばね	半楕円形板ばね 1300×70×16-1、19-2(テーパー) 複動式ショックアブソーバー、スタビライザー付								
	後ばね	半楕円形板ばね 主:1300×70×11-8 補:850×70×17-4								
タイヤ		265/70R19.5-140/138J(前後共)								

●寸法・重量諸元中の()内の数値はワイドキャブの場合です。

※1:重車モード燃費値は法令に基づく標準的な諸元値および条件を用いてエンジン燃費を測定し、シミュレーション法で算出した国土交通省審査値です。この燃費値は法令に定められた主要諸元表P8燃費値計算条件の車両総重量範囲ごとの標準諸元値・車種による走行抵抗と最終減速比およびタイヤ仕様、エアコンOFFなどの条件の下に算出しています。なお、実際の走行時にはその走り方や条件(気象、道路、車両、運転、架装ボディ、整備等の状況)が異なっていますので、それに応じて燃費は異なります。

※2:最高出力、最大トルクの数値はネット値です。ネット値とはエンジンを車両搭載状態とほぼ同じ条件で測定した数値です。

平ボディ		リーフサスペンション		ショートキャブ		177kW(240PS)				
エンジン・出力		4HK1-TCH(240PS)								
車種		リーフサスペンション・ショートキャブ								
車型		BTR90U4								
トランスミッション		スムーサー Fx	MT	スムーサー Fx	MT	スムーサー Fx	MT	スムーサー Fx	MT	
ホイールベース(記号)		4060mm(K)		4360mm(L)		4660mm(M)		4990mm(N)		
キャブ幅		標準キャブ / ワイドキャブ								
諸元 No.		⑨ / ⑩		⑪ / ⑫		⑬ / ⑭		⑮ / ⑯		
車	両	全長	7290	7290	7740	7740	8190	8190	8640	8640
		全幅	2345	2345	2345	2345	2345	2345	2345	2345
トレッド	前	全幅	2490	2490	2490	2490	2490	2490	2490	2490
		全高	2695	2695	2695	2695	2695	2695	2695	2695
最低地上高	前	全高	2695	2695	2695	2695	2695	2695	2695	2695
		後	1800	1800	1800	1800	1800	1800	1800	1800
荷台内側	長さ	前	1705	1705	1705	1705	1705	1705	1705	1705
		後	205	205	205	205	205	205	205	205
床面地上高	長さ	前	205	205	205	205	205	205	205	205
		後	5300	5300	5750	5750	6200	6200	6650	6650
車両重量	標準キャブ	標準キャブ	4780	4755	4845	4820	4900	4875	4985	4960
		ワイドキャブ	4820	4795	4890	4865	4945	4920	5025	5000
最大積載量	標準キャブ	標準キャブ	8800	8800	8800	8800	8800	8800	8900	8900
		ワイドキャブ	8800	8800	8800	8800	8800	8800	8800	8800
乗車定員(人)		2		2		2		2		
車両総重量	標準キャブ	標準キャブ	13690	13665	13755	13730	13810	13785	13995	13970
		ワイドキャブ	13730	13705	13800	13775	13855	13830	13935	13910
最小回転半径(m)		7.2		7.7		8.2		8.8		
重車モード燃費値JH15(km/l)※1		6.30(2RG-)		6.30(2RG-)		6.30(2RG-)		6.30(2RG-)		
重車モード燃費値JH25(km/l)※1		6.62		6.68		6.62		6.68		
型式		4HK1-TCH								
種類		水冷4サイクル直接噴射式 インタークーラーターボ								
シリンダ数・内径×行程(mm)		4-115×125								
総排気量[cm³(cc)]		5193								
圧縮比		16.5								
最高出力[kW(PS)/rpm]		177(240)/2400(ネット値※2)								
最大トルク[N·m(kg·m)/rpm]		765(78)/1600(ネット値※2)								
燃料タンク容量(ℓ)		100								
尿素水タンク容量(ℓ)		16								
バッテリー		80D26L×2								
クラッチ		スムーサー Fx:フルードカップリング+湿式多板クラッチ / MT:乾式単板コイルスプリング式								
変速機		スムーサー Fx / MT:OD6 MZW6P								
変速比		① 6.615 ② 4.095 ③ 2.358 ④ 1.531 ⑤ 1.000 ⑥ 0.722 ⑧ 6.615								
減速装置		ハイポイドギヤ								
減速比		5.571								
操向装置		ボールナット式パワーステアリング付								
ブレーキ	主ブレーキ	空気式 前後共:リーディング・トレーリング								
	駐車ブレーキ	空気式車輪制動形スプリングブレーキ								
	補助ブレーキ	排気ブレーキ								
サスペンション [長×幅×厚 一枚数(mm)]	前ばね	半楕円形板ばね 1300×70×16-1、19-2(テーパー) 複動式ショックアブソーバー、スタビライザー付								
	後ばね	半楕円形板ばね 主:1300×70×11-8 補:850×70×17-4								
タイヤ		265/70R19.5-140/138J(前後共)								

※1:重車モード燃費値は法令に基づく標準的な諸元値および条件を用いてエンジン燃費を測定し、シミュレーション法で算出した国土交通省審査値です。この燃費値は法令に定められた主要諸元表P8燃費値計算条件の車両総重量範囲ごとの標準諸元値・車種による走行抵抗と最終減速比およびタイヤ仕様、エアコンOFFなどの条件の下に算出しています。なお、実際の走行時にはその走り方や条件(気象、道路、車両、運転、架装ボディ、整備等の状況)が異なっていますので、それに応じて燃費は異なります。

※2:最高出力、最大トルクの数値はネット値です。ネット値とはエンジンを車両搭載状態とほぼ同じ条件で測定した数値です。

平ボディ		4 バッグエアサスペンション				フルキャブ		177kW(240PS)			
エンジン・出力		4HK1-TCH(240PS)									
車種		4バッグエアサスペンション・フルキャブ									
車型		BTR90V4									
トランスミッション		スムーサー Fx	MT	スムーサー Fx	MT	スムーサー Fx	MT	スムーサー Fx	MT		
ホイールベース(記号)		4360mm(L)		4660mm(M)		4860mm(N)		5160mm(P)			
キャブ幅		標準キャブ / ワイドキャブ									
諸元 No.		17 / 18		19 / 20		21 / 22		23 / 24			
車	両	全長	7680	7680	8130	8130	8475	8475	8925	8925	
		全幅	標準キャブ 2290	2290	2290	2290	2290	2290	2290	2290	2290
		全幅	ワイドキャブ 2470	2470	2470	2470	2470	2470	2470	2470	2470
		全高	2560	2560	2560	2560	2560(2555)	2560	2555	2555	2555
トレッド	前	1800	1800	1800	1800	1800	1800	1800	1800	1800	
	後	1670	1670	1670	1670	1670	1670	1670	1670	1670	
最低地上高		140	140	140	140	140	140	140	140		
荷台内側	幅	長さ	5300	5300	5750	5750	6200	6200	6650	6650	
		標準キャブ	2170	2170	2170	2170	2170	2170	2170	2170	
		ワイドキャブ	2350	2350	2350	2350	2350	2350	2350	2350	
		高さ	400	400	400	400	400	400	400	400	
床面地上高		1040(1045)	1040	1040	1040	1045	1045	1045	1045		
車両重量	標準キャブ	4750	4725	4800	4775	4855	4830	4965	4940		
	ワイドキャブ	4805	4780	4855	4830	4915	4890	5030	5005		
最大積載量	標準キャブ	8500	8500	8500	8500	8600	8600	8600	8600		
	ワイドキャブ	8400	8500	8500	8500	8500	8600	8500	8500		
乗車定員(人)		2	2	2	2	2	2	2	2		
車両総重量	標準キャブ	13360	13335	13410	13385	13565	13540	13675	13650		
	ワイドキャブ	13315	13390	13465	13440	13525	13600	13640	13615		
最小回転半径(m)		7.7	7.7	8.2	8.2	8.5	8.5	9.0	9.0		
重車モード燃費値H15(km/l)*1		6.30(2RG-)	6.30(2RG-)	6.30(2RG-)	6.30(2RG-)	6.30(2RG-)	6.30(2RG-)	6.30(2RG-)	6.30(2RG-)		
重車モード燃費値H25(km/l)*1		6.62	6.68	6.62	6.68	6.62	6.68	6.62	6.68		
型式		4HK1-TCH									
種類		水冷4サイクル直接噴射式 インタークーラーターボ									
シリンダ数・内径×行程(mm)		4-115×125									
総排気量[cm ³ (cc)]		5193									
圧縮比		16.5									
最高出力[kW(PS)/rpm]		177(240)/2400(ネット値*2)									
最大トルク[N·m(kg·m)/rpm]		765(78)/1600(ネット値*2)									
燃料タンク容量(ℓ)		100									
尿素水タンク容量(ℓ)		16									
バッテリー		80D26L×2									
クラッチ		スムーサー Fx:フルードカップリング+湿式多板クラッチ / MT:乾式単板コイルスプリング式									
変速機		スムーサー Fx / MT:OD6 MZW6P									
変速比		① 6.615 ② 4.095 ③ 2.358 ④ 1.531 ⑤ 1.000 ⑥ 0.722 ⑦ 6.615									
減速装置		ハイポイドギヤ									
減速比		5.571									
操向装置		ボールナット式パワーステアリング付									
ブレーキ	主ブレーキ	空気式 前後共:リーディング・トレーリング									
	駐車ブレーキ	空気式車輪制動形式スプリングブレーキ									
	補助ブレーキ	排気ブレーキ									
サスペンション [長×幅×厚一枚数(mm)]	前ばね	半楕円形板ばね 1300×70×16-1、19-2(テーパー) 複動式ショックアブソーバー、スタビライザー付									
	後ばね	円形スリーブ空気ばね 197×220-4(有効径×高さ一個数) 複動式ショックアブソーバー、スタビライザー付									
タイヤ		265/70R19.5-140/138J(前後共)									

●寸法・重量諸元中の()内の数値はワイドキャブの場合です。
 ※1:重車モード燃費値は法令に基づく標準的な諸元値および条件を用いてエンジン燃費を測定し、シミュレーション法で算出した国土交通省審査値です。この燃費値は法令に定められた主要諸元表P8燃費値計算条件の車両総重量範囲ごとの標準諸元値・車型による走行抵抗と最終減速比およびタイヤ仕様、エアコンOFFなどの条件の下に算出しています。なお、実際の走行時にはその走り方や条件(気象、道路、車両、運転、架装ボディ、整備等の状況)が異なっていますので、それに応じて燃費は異なります。
 ※2:最高出力、最大トルクの数値はネット値です。ネット値とはエンジンを車両搭載状態とほぼ同じ条件で測定した数値です。

平ボディ		4 バッグエアサスペンション				ショートキャブ		177kW(240PS)		
エンジン・出力		4HK1-TCH(240PS)								
車種		4バッグエアサスペンション・ショートキャブ								
車型		BTR90V4								
トランスミッション		スムーサー Fx	MT	スムーサー Fx	MT	スムーサー Fx	MT	スムーサー Fx	MT	
ホイールベース(記号)		4060mm(K)		4360mm(L)		4660mm(M)		4990mm(N)		
キャブ幅		標準キャブ / ワイドキャブ								
諸元 No.		25 / 26		27 / 28		29 / 30		31 / 32		
車	両	全長	7275	7275	7725	7725	8175	8175	8625	8625
		全幅	標準キャブ 2290	2290	2290	2290	2290	2290	2290	2290
		全幅	ワイドキャブ 2470	2470	2470	2470	2470	2470	2470	2470
		全高	2560	2560	2560	2560	2560(2555)	2560	2555	2560(2555)
トレッド	前	1800	1800	1800	1800	1800	1800	1800	1800	
	後	1670	1670	1670	1670	1670	1670	1670	1670	
最低地上高		140	140	140	140	140	140	140	140	
荷台内側	幅	長さ	5300	5300	5750	5750	6200	6200	6650	6650
		標準キャブ	2170	2170	2170	2170	2170	2170	2170	2170
		ワイドキャブ	2350	2350	2350	2350	2350	2350	2350	2350
		高さ	400	400	400	400	400	400	400	400
床面地上高		1040(1045)	1040	1045	1045	1045	1045	1045	1040(1045)	
車両重量	標準キャブ	4685	4660	4740	4715	4810	4785	4905	4880	
	ワイドキャブ	4735	4710	4805	4780	4880	4855	4980	4955	
最大積載量	標準キャブ	8900	8900	8900	8900	8900	8900	8900	8900	
	ワイドキャブ	8900	8900	8900	8900	8900	8900	8900	8900	
乗車定員(人)		2	2	2	2	2	2	2	2	
車両総重量	標準キャブ	13695	13670	13750	13725	13820	13795	13915	13890	
	ワイドキャブ	13745	13720	13815	13790	13890	13865	13990	13965	
最小回転半径(m)		7.2	7.2	7.7	7.7	8.2	8.2	8.8	8.8	
重車モード燃費値H15(km/l)*1		6.30(2RG-)	6.30(2RG-)	6.30(2RG-)	6.30(2RG-)	6.30(2RG-)	6.30(2RG-)	6.30(2RG-)	6.30(2RG-)	
重車モード燃費値H25(km/l)*1		6.62	6.68	6.62	6.68	6.62	6.68	6.62	6.68	
型式		4HK1-TCH								
種類		水冷4サイクル直接噴射式 インタークーラーターボ								
シリンダ数・内径×行程(mm)		4-115×125								
総排気量[cm ³ (cc)]		5193								
圧縮比		16.5								
最高出力[kW(PS)/rpm]		177(240)/2400(ネット値*2)								
最大トルク[N·m(kg·m)/rpm]		765(78)/1600(ネット値*2)								
燃料タンク容量(ℓ)		100								
尿素水タンク容量(ℓ)		16								
バッテリー		80D26L×2								
クラッチ		スムーサー Fx:フルードカップリング+湿式多板クラッチ / MT:乾式単板コイルスプリング式								
変速機		スムーサー Fx / MT:OD6 MZW6P								
変速比		① 6.615 ② 4.095 ③ 2.358 ④ 1.531 ⑤ 1.000 ⑥ 0.722 ⑦ 6.615								
減速装置		ハイポイドギヤ								
減速比		5.571								
操向装置		ボールナット式パワーステアリング付								
ブレーキ	主ブレーキ	空気式 前後共:リーディング・トレーリング								
	駐車ブレーキ	空気式車輪制動形式スプリングブレーキ								
	補助ブレーキ	排気ブレーキ								
サスペンション [長×幅×厚一枚数(mm)]	前ばね	半楕円形板ばね 1300×70×16-1、19-2(テーパー) 複動式ショックアブソーバー、スタビライザー付								
	後ばね	円形スリーブ空気ばね 197×220-4(有効径×高さ一個数) 複動式ショックアブソーバー、スタビライザー付								
タイヤ		265/70R19.5-140/138J(前後共)								

●寸法・重量諸元中の()内の数値はワイドキャブの場合です。
 ※1:重車モード燃費値は法令に基づく標準的な諸元値および条件を用いてエンジン燃費を測定し、シミュレーション法で算出した国土交通省審査値です。この燃費値は法令に定められた主要諸元表P8燃費値計算条件の車両総重量範囲ごとの標準諸元値・車型による走行抵抗と最終減速比およびタイヤ仕様、エアコンOFFなどの条件の下に算出しています。なお、実際の走行時にはその走り方や条件(気象、道路、車両、運転、架装ボディ、整備等の状況)が異なっていますので、それに応じて燃費は異なります。
 ※2:最高出力、最大トルクの数値はネット値です。ネット値とはエンジンを車両搭載状態とほぼ同じ条件で測定した数値です。

パワーライン組み合わせ一覧

●:標準 ▲:オプション

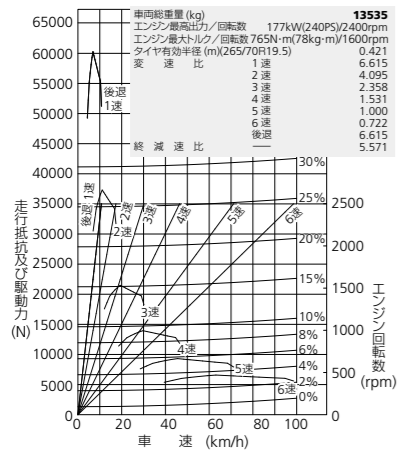
サスペンション	仕様	車種	エンジン出力	車種	スーサーFx	MT	トランスミッション型式	ファイナルギヤ比		
								14.5 インチ		
								5.571	5.857	6.142
リーフサスペンション	フルキャブ	BTR90U4	4HK1-TCH 177kW (240PS)	カーゴ系 (ホイールベース=L以上)	●	●	OD6段 MZW6P	●	●	▲
	ショートキャブ	BTR90U4	4HK1-TCH 177kW (240PS)	カーゴ系 (ホイールベース=K以上)	●	●	OD6段 MZW6P	●	▲	▲
4バグエアサスペンション	フルキャブ	BTR90V4	4HK1-TCH 177kW (240PS)	全車	●	●	OD6段 MZW6P	●	▲	▲
	ショートキャブ	BTR90V4	4HK1-TCH 177kW (240PS)	全車	●	●	OD6段 MZW6P	●	▲	▲

主要車種走行性能曲線

GVW14.5トンクラス

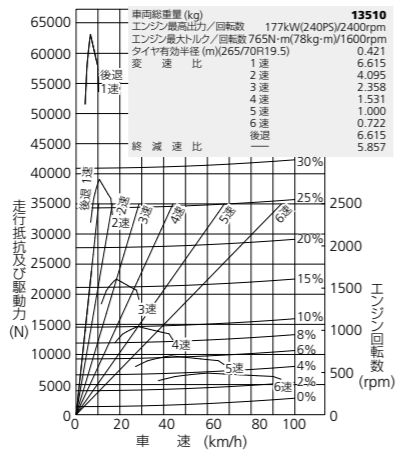
177kW(240PS) 減速比5.571
OD6段

フルキャブ 2RG-BTR90U4型 ホイールベース 4860mm(N)



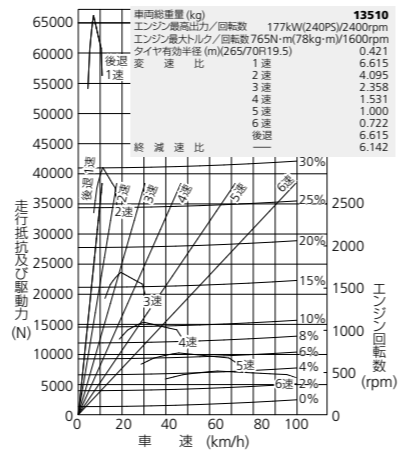
177kW(240PS) 減速比5.857
[MTのみ] OD6段

フルキャブ 2RG-BTR90U4型 ホイールベース 4860mm(N)



177kW(240PS) 減速比6.142
[MTのみ] OD6段

フルキャブ 2RG-BTR90U4型 ホイールベース 4860mm(N)

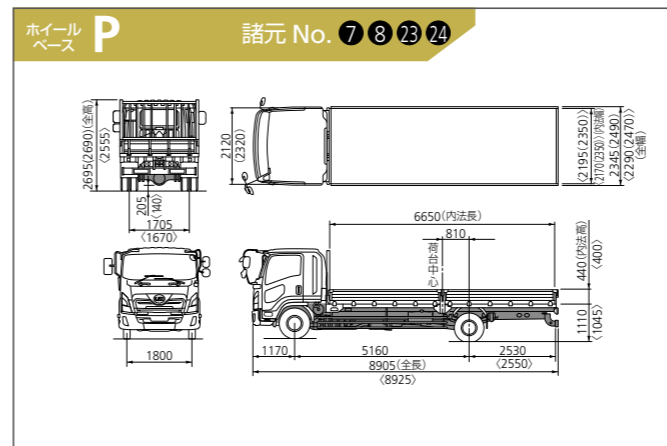
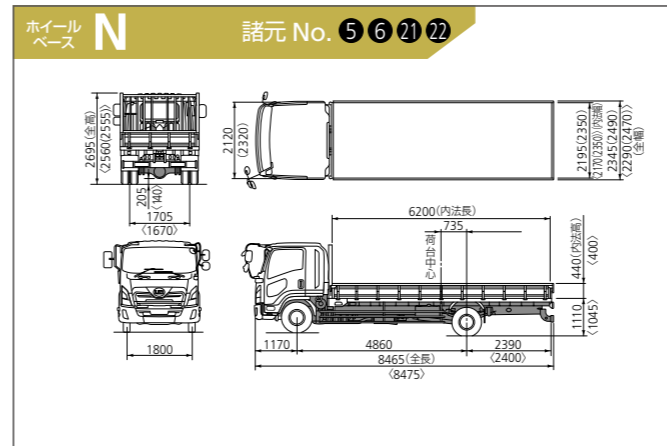
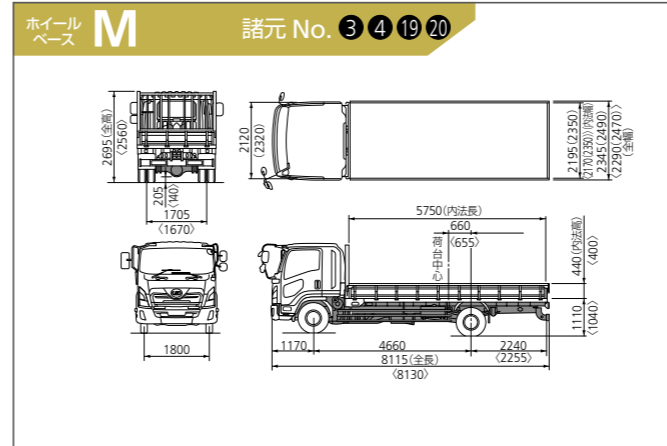
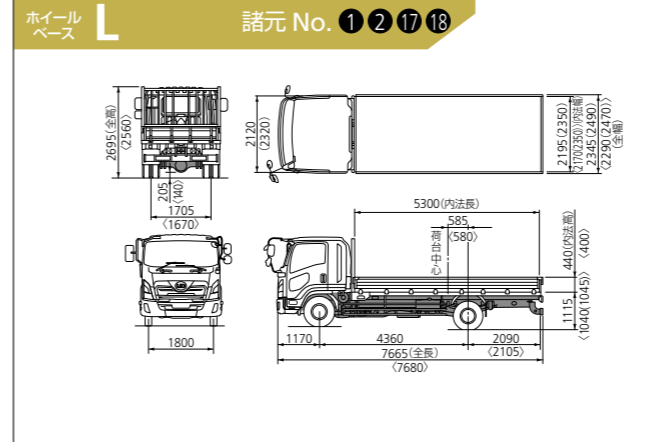


トランスミッションギヤ比一覧

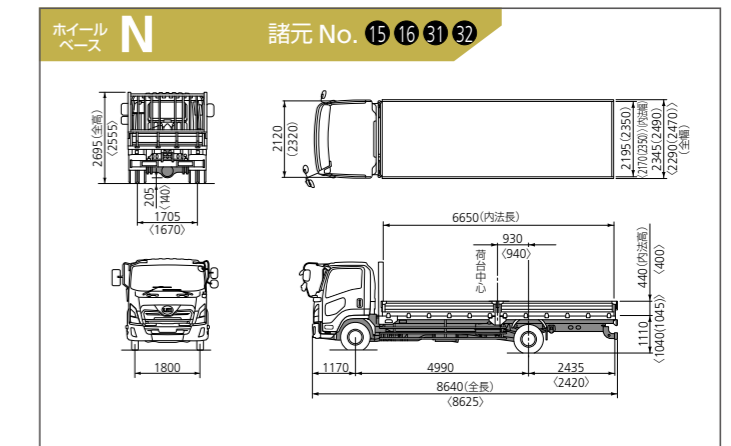
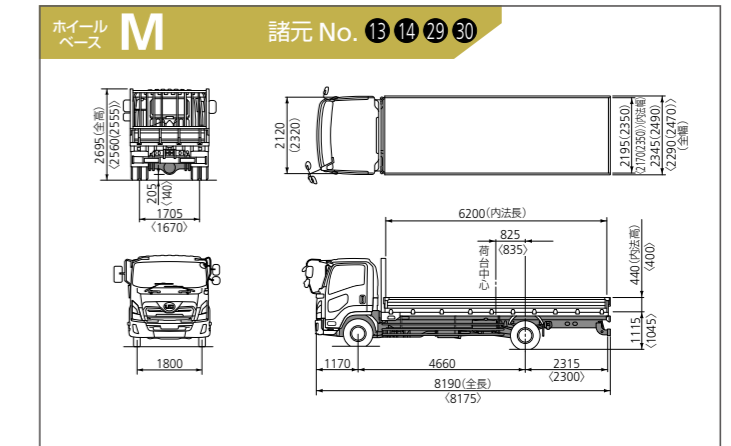
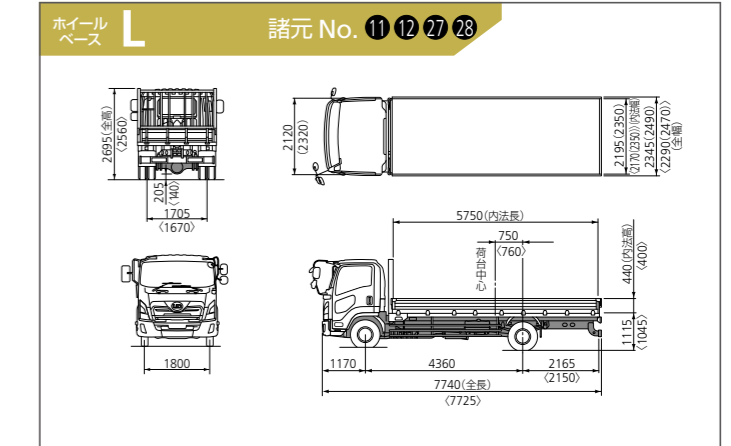
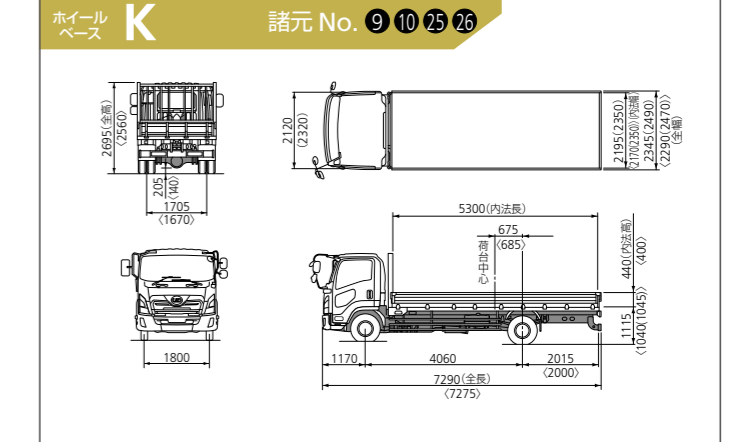
型式	変速比	第1速	第2速	第3速	第4速	第5速	第6速	後退	種類
OD6段 MZW6P		6.615	4.095	2.358	1.531	1.000	0.722	6.615	オーバードライブ付6速

主要車種図面

GVW14.5トン 平ボディ・フルキャブ



GVW14.5トン 平ボディ・ショートキャブ



● ()内の数値は4バグエアサスペンション車の場合です。● ()内の数値はワイドキャブの場合です。

パワーライン組み合わせ一覧/主要車種走行性能曲線/トランスミッションギヤ比一覧/主要車種図面

燃費値計算条件(JH15)

車型	エンジン		トランスミッション型式	アイドリングストップ装置	重量車モード燃費値(km/L)※	CO ₂ 排出量(g/km)	シミュレーション計算仕様			車両総重量範囲	標準諸元値					
	型式						最終減速比	タイヤ(後輪)			空車時車両重量(kg)	最大積載量(kg)	乗車定員(人)	全高(mm)	全幅(mm)	ボディ架装
								サイズ	動荷重半径(m)							
GVW 14.5トン	BTR	4HK1-TCH 177kW	MZW6P	有	6.30	411	4.875	265/70R19.5	0.421	12.0トン超 14.0トン以下	4,516	7,992	2	2,572	2,379	平ボディ

※：重量車モード燃費値はエンジン燃費を実測し、代表的な標準車型に置き換えてシミュレーションにより算出した国土交通省審査値。

- 主要諸元表に記載の重量車モード燃費値は法令に基づく標準的な諸元値および条件を用いてエンジン燃費を実測し、シミュレーション法で算出した国土交通省審査値です。
- この燃費値は法令に定められた上表の車両総重量範囲ごとの標準諸元値・車型による走行抵抗とシミュレーション計算仕様およびエアコン OFF などの条件のもとに算出しています。
- なお、実際の走行時にはその走り方や条件（気象、道路、車両、運転、架装ボディ、整備の状況）が異なっていますので、それに応じて燃費は異なります。

燃費値計算条件(JH25)

車型	エンジン		トランスミッション型式		アイドリングストップ装置	重量車モード燃費値(km/L)※	CO ₂ 排出量(g/km)	シミュレーション計算仕様			車両総重量範囲	標準諸元値					
	型式		スムーサー Fx	MZW6P				最終減速比	タイヤ(後輪)			空車時車両重量(kg)	最大積載量(kg)	乗車定員(人)	全高(mm)	全幅(mm)	ボディ架装
									MT	MZW6P							
GVW 14.5トン	BTR	4HK1-TCH 177kW	スムーサー Fx	MZW6P	有	6.62	391	4.875	265/70R19.5	0.421	12.0トン超 14.0トン以下	4,788	8,540	2	2,641	2,390	平ボディ
			MT	MZW6P	有	6.68	387										

※：重量車モード燃費値はエンジン燃費を実測し、代表的な標準車型に置き換えてシミュレーションにより算出した国土交通省審査値。

- 主要諸元表に記載の重量車モード燃費値は法令に基づく標準的な諸元値および条件を用いてエンジン燃費を実測し、シミュレーション法で算出した国土交通省審査値です。
- この燃費値は法令に定められた上表の車両総重量範囲ごとの標準諸元値・車型による走行抵抗とシミュレーション計算仕様およびエアコン OFF などの条件のもとに算出しています。
- なお、実際の走行時にはその走り方や条件（気象、道路、車両、運転、架装ボディ、整備の状況）が異なっていますので、それに応じて燃費は異なります。

環境情報

車名		Condorカーゴ														
基本情報	乗車定員	2名														
	車両型式	2RG-BTR90														
	車型表記例	BTR90*4														
	エンジン	型式	4HK1-TCH													
		総排気量(cc)	5193													
		種類	直列 4 気筒直接噴射式													
		使用燃料	軽油													
		燃料供給装置	電子制御式燃料噴射（コモンレール）装置													
		最高出力[kW(PS)]〈ネット値〉	177 (240)													
	最大トルク[N・m(kg・m)]〈ネット値〉	765 (78)														
駆動装置	駆動方式	2-4D														
	変速機	スムーサー Fx・6 速マニュアル														
燃料消費率	重量車モード燃費値(km/L)※1	燃費値計算条件をご確認ください。														
	CO ₂ 排出量(g/km)	燃費値計算条件をご確認ください。														
	参考	平成 27 年度燃費基準 +10%達成車														
排出ガス	適合規制	平成 28 年排出ガス規制に適合														
	認定レベル	-														
	WHDC モード規制値・認定値(g/kW・h)	CO	2.22													
		NMHC	0.17													
		NOx	0.40													
		PM	0.010													
	低公害車指定制度	-														
騒音	適合レベル	平成 28 年規制に適合														
	加速騒音規制値[dB(A)]	81														
エアコン冷媒使用量(仕様により異なる場合があります)	HFC134a:400g ± 30 / GWP※2(地球温暖化係数):1430															
環境負荷物質削減	鉛*1	自工会 2006 年目標達成（1996 年平均使用量の 1/4 以下）														
	水銀*2	自工会目標達成（2005 年 1 月以降使用禁止）														
	六価クロム	自工会目標達成（2008 年 1 月以降使用禁止）														
	カドミウム	自工会目標達成（2007 年 1 月以降使用禁止）														
	自工会目標適用除外部品	* 1:鉛バッテリー（リサイクル回収ルートが確立されているため除外）* 2:ナビゲーション等の液晶ディスプレイコンビネーションメーター、室内蛍光灯（交通安全上必須な部品の極微量使用を除外）														
環境への取り組み	リサイクル	リサイクルし易い材料を使用した部品	ドアパッド/トリム、エアダクト、インストルメントパネル、アンダーカバー等													
	使用状況等	材質表示	100g 以上の樹脂部品及び 200g 以上のゴム部品													
		鉛	電気・電子部品のはんだ、軸受け/ベアリング、ホイールバルンサー等に使用													
		水銀	室内蛍光灯に使用													
		六価クロム	使用無し													
カドミウム	使用無し															

※ 1: 重量車モード燃費値はエンジン燃費を実測し、代表的な標準車型に置き換えてシミュレーションにより算出した国土交通省審査値。

※ 2: フロン法において、トラック・バス用エアコン冷媒は、2029 年度までに、環境影響度を製造者等ごとに出荷台数で加重平均した値が目標値 150 を上回らないことが求められています。